

EPS

- EPS

Ústředna EPS

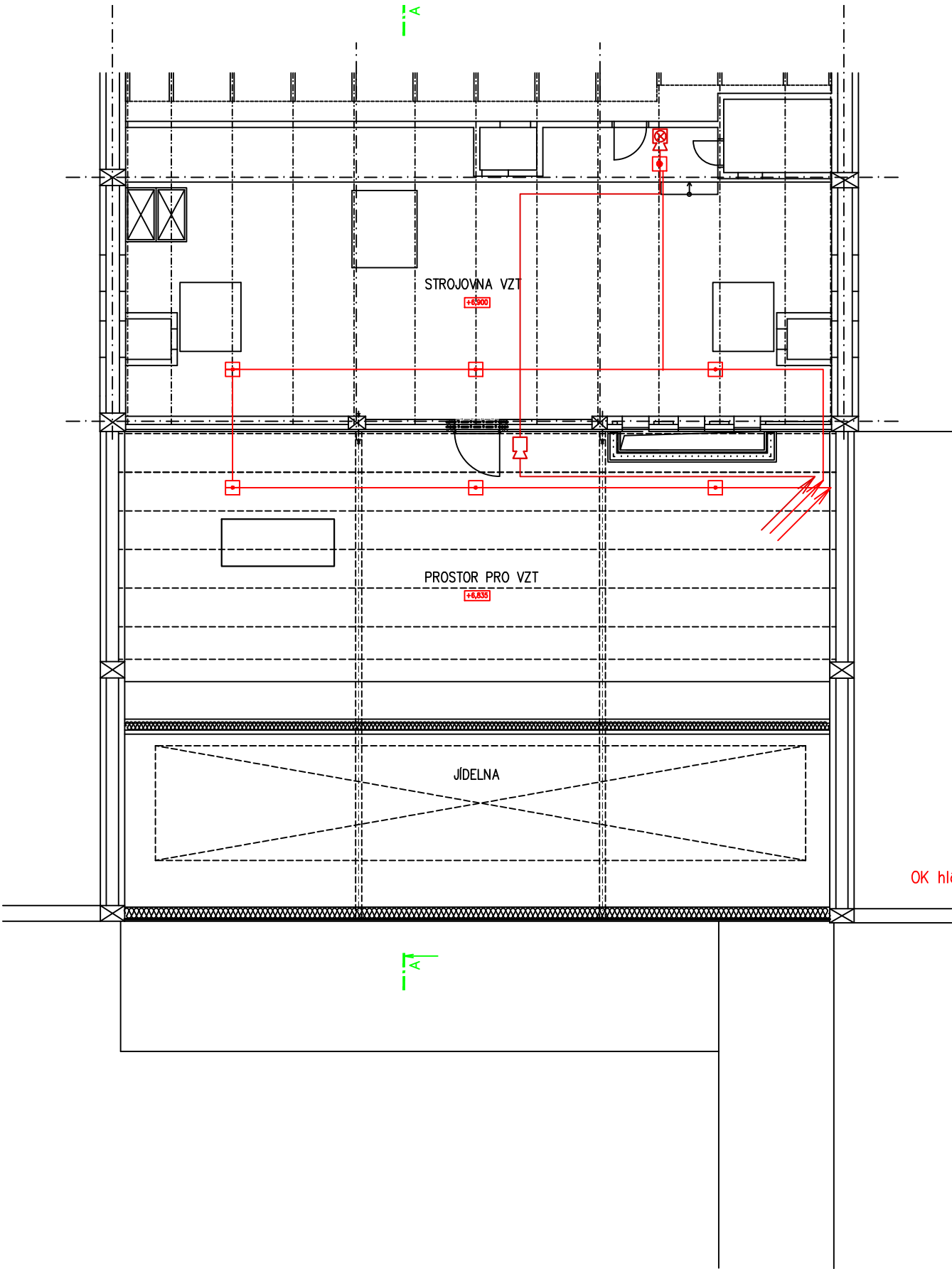
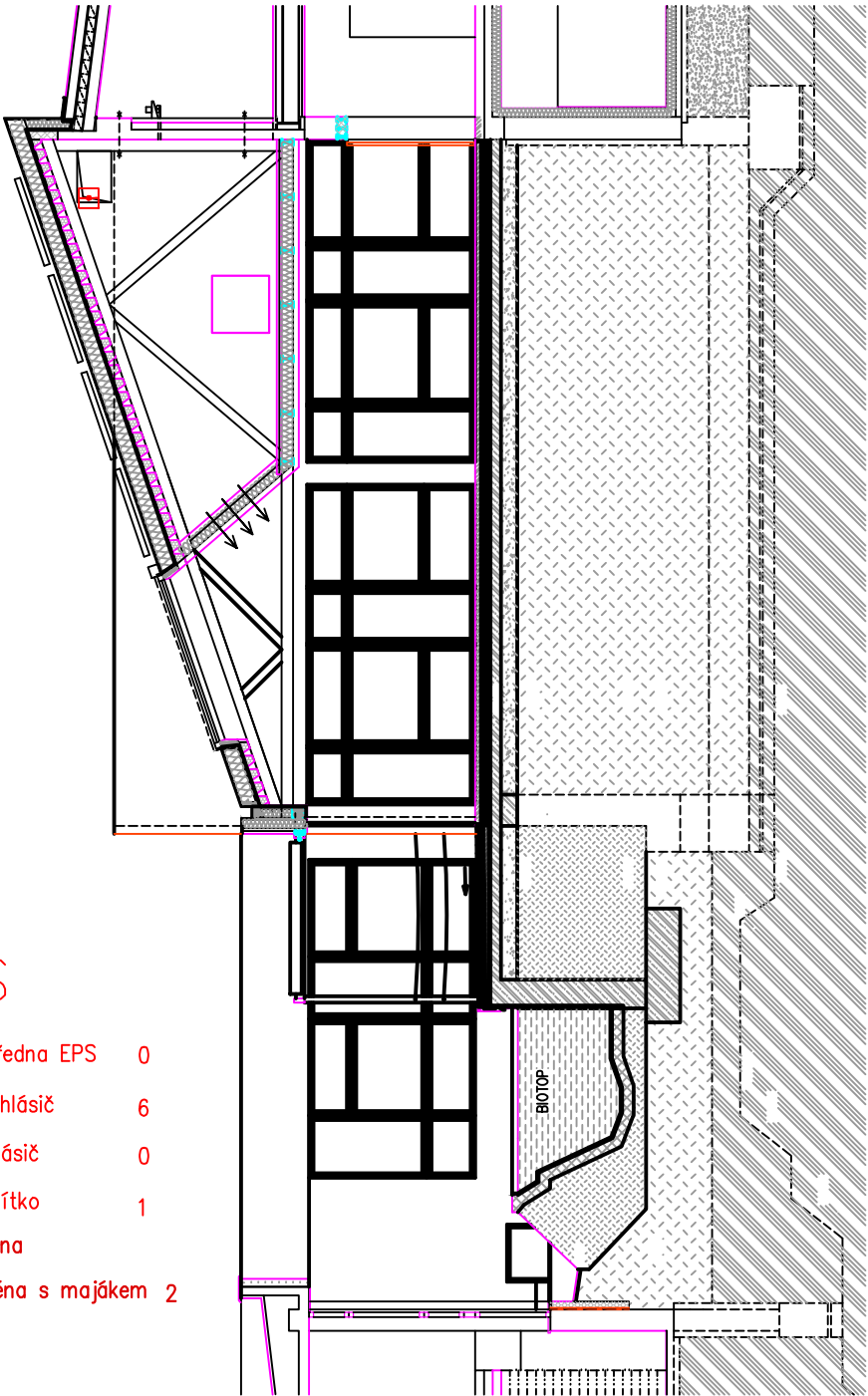
0
- OK hlásič

6
- T hlásič

0
- Tlačítko

1
- Siréna
- Siréna s majákem

2



D1.4.6-SLP

S-4

VYBUDOVÁNÍ JÍDELNY
V PROSTORU ATRIA
LÁZEŇSKÉHO DOMU AURORA

TŘEBOŇ, ČESKÁ REPUBLIKA

Investor Slatinné lázně Třeboň s.r.o.

Generální projektant JPS J. Hradec s.r.o.

Hl. inženýr projektu Ing. Milan Špulák

Spolupráce Ing. Miloslav Kulhavý

Přímý zpracovatel -

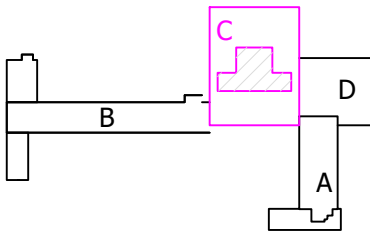
Vypracoval kolektiv JPS

Ved. projektant Ing. Milan Špulák



J. Hradec s.r.o.
Jarošovská 753/III
Jindřichův Hradec
tel.: 384 371 021
www.jpsjh.cz
info@jpsjh.cz

Revize				
	Číslo	Popis	Datum	Podpis



±0,000 = 442,650 BPV

Archivní číslo 21039

Stavba VYBUDOVÁNÍ JÍDELNY V PROSTORU ATRIA
LÁZEŇSKÉHO DOMU AURORA

Stupeň SPOLEČNÉ POVOLENÍ (DUR + DSP)

Název PS - SO -

Část D.1.4.6 Slaboproudé systémy + EPS

Název výkresu PŮDORYS 2. NP

Datum leden 2022

Formát 4x A4

Měřítko 1:130

stupeň	číslo PS - SO	část	výkres	revize	č. paré
DPS	-	D.1.4.6	S-4	00	